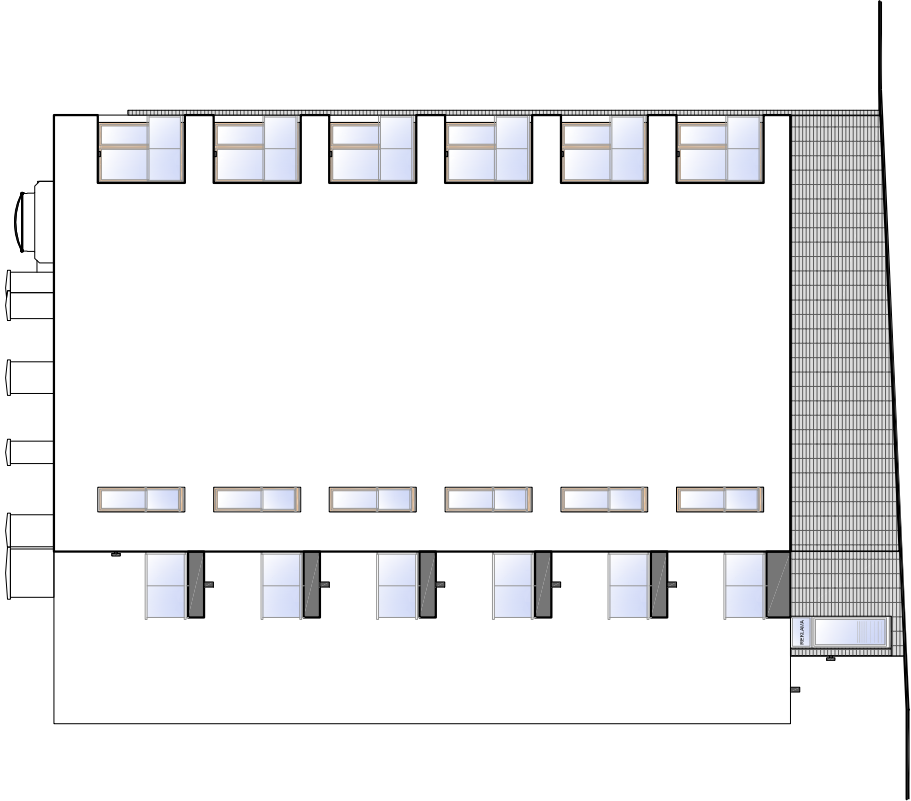


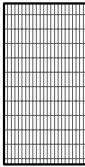
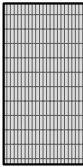
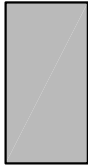






# ELEWACJA WSCHODNIA BUD. D

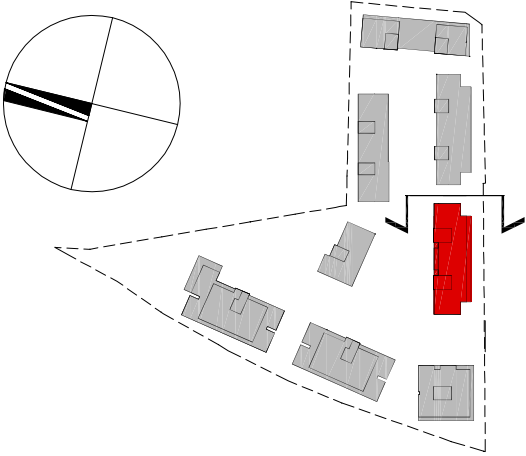
## SKALA 1:200





### MATERIAŁY ELEWACYJNE

- TYNK, KOLOR WG PALETY NP. "CAPAROL"  
BIAŁY
- TYNK, KOLOR WG PALETY NP. "CAPAROL"  
Kiesel 12 (L54 C1.5 H89)
- PLYTKI ELEWACYJNE SILIKATOWE,  
KOLOR: B 0.2 (JASNY SZARY)
- CEGLA ELEWACYJNA SILIKATOWA  
KOLOR: B 2.5 (CIEMNY SZARY)
- WSZYSTKIE ELEMENTY ŚLUSARSKIE OCYNK  
OGNIOWY, MALOWANE PROSZKOWO, RAL 7024

- OBRÓBKİ BLACHARSKIE, DRZWI  
WEJŚCIOWE, RAL 7024
- OKAPNIKI BALKONÓW I TARASÓW, OCYNK,  
MALOWANY PROSZKOWO RAL 7024
- OKNA DREWNIANE (MIESZKANIA)  
KOLOR: KOLOR: WALNUSS (CETOL WV885,  
CETOL WP 560 914, CETOL WF 950 514)  
NP. "GORAN"
- OKNA ALUMINIOWE (KLATKI SCHODOWE,  
USŁUGI) KOLOR: RAL 7024, NP. "REYNAERS"



RONSON DEVELOPMENT GROUP		<div>al. KEN 57 02-797 Warszawa tel. (22) 823-97-98 www.ronson.pl</div> <div><b>RONSON</b> DEVELOPMENT</div>	
<div><b>CK</b> architektki</div>		Jednostka projektowa: Chrzanowski Klepin architektki sp.j. 02-009 Warszawa Al. Niepodległości 245/27 tel./fax 022 839 91 63	
Pracownia: 01-540 Warszawa, ul. Forteczna 1b			
Stanowisko :	Imię i nazwisko :	Nr upr. :	Podpis :
Projektant :	arch. Arkadiusz Klepin	POKK/008/02	
Sprawdzający:	arch. Mariusz Chrzanowski		
	arch. Marcin Tatuha	MA/134/08	
Stanowisko :	Imię i nazwisko :	Nr upr. :	Podpis :
Opracowanie:	arch. Magdalena Dolegowska		
	arch. Michał Burkiewicz		
	arch. Paweł Fras		
Obiekt :	ZESPÓŁ BUD. MIESZK. WIELORODZ. Z USŁUGAMI "VERDIS" BUD. D. Warszawa ul. Sowińskiego / Człuchowska		
Temat opracowania :	ZESPÓŁ BUD. MIESZK. WIELORODZ. Z USŁUGAMI "VERDIS" BUD. D		
Branża :		Stadium :	
Architektura		projekt wykonawczy zamienny	
Rysunek :		ELEWACJA WSCHODNIA - KOLOR	
Tom / Rewizja :	tom 1.2 / rev. 2	Skala :	1:200
Data :	lipiec 2013	Nr rysunku :	AE-03